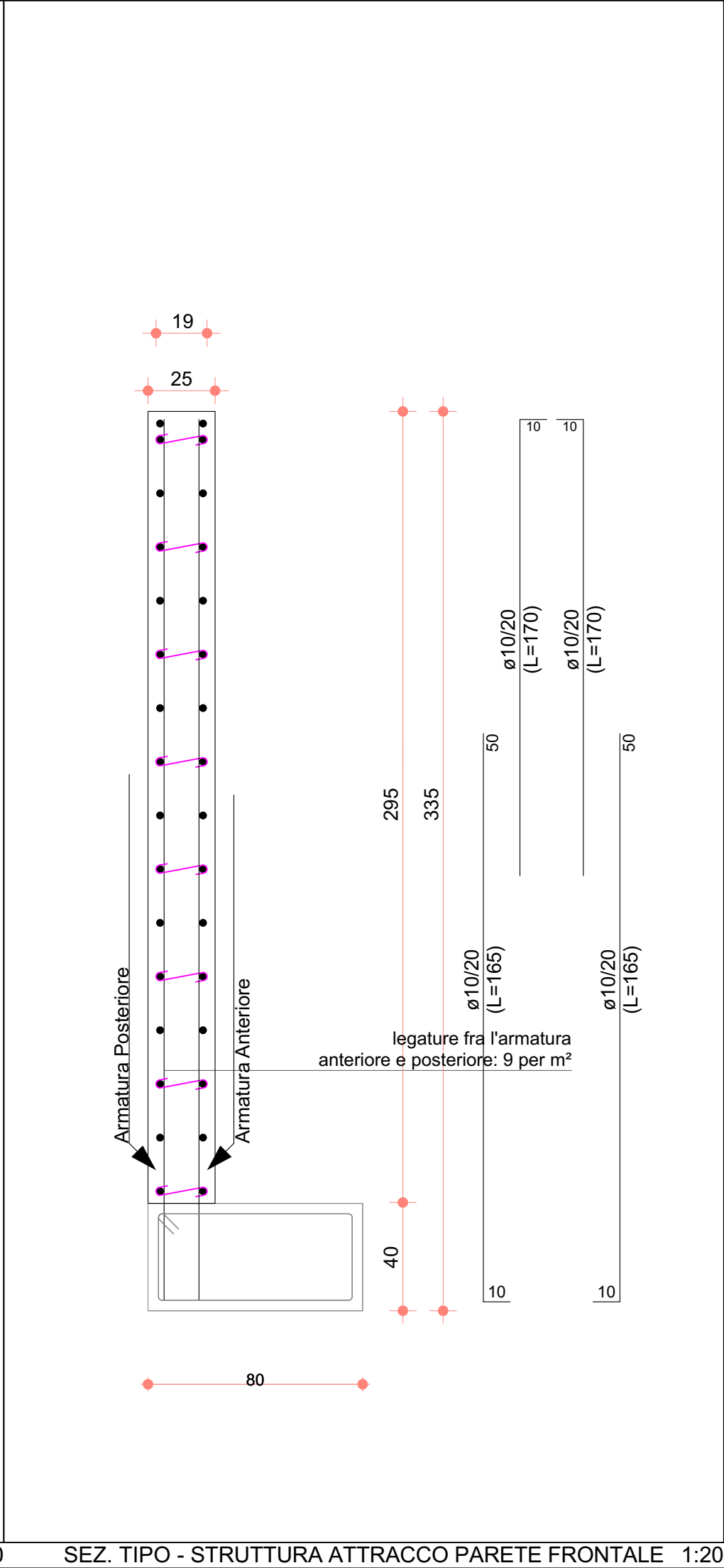
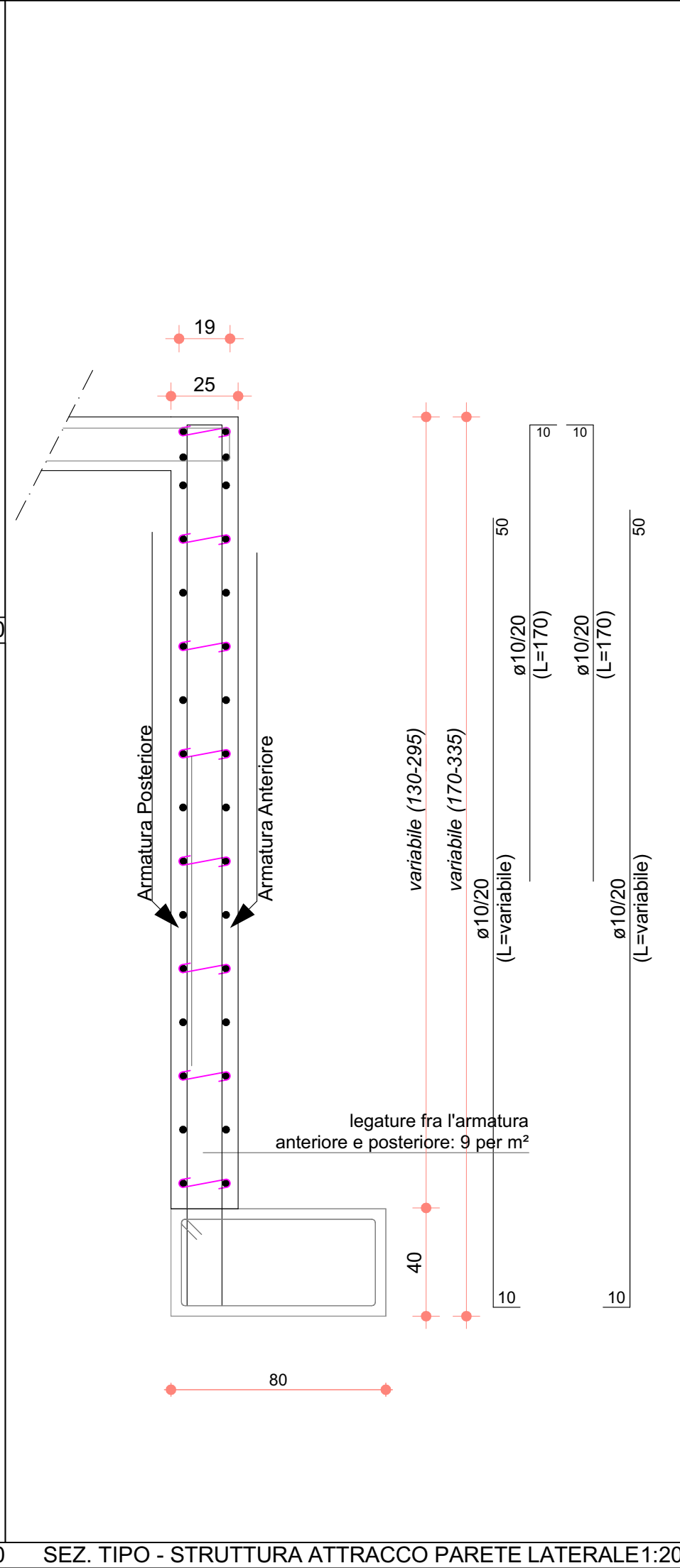
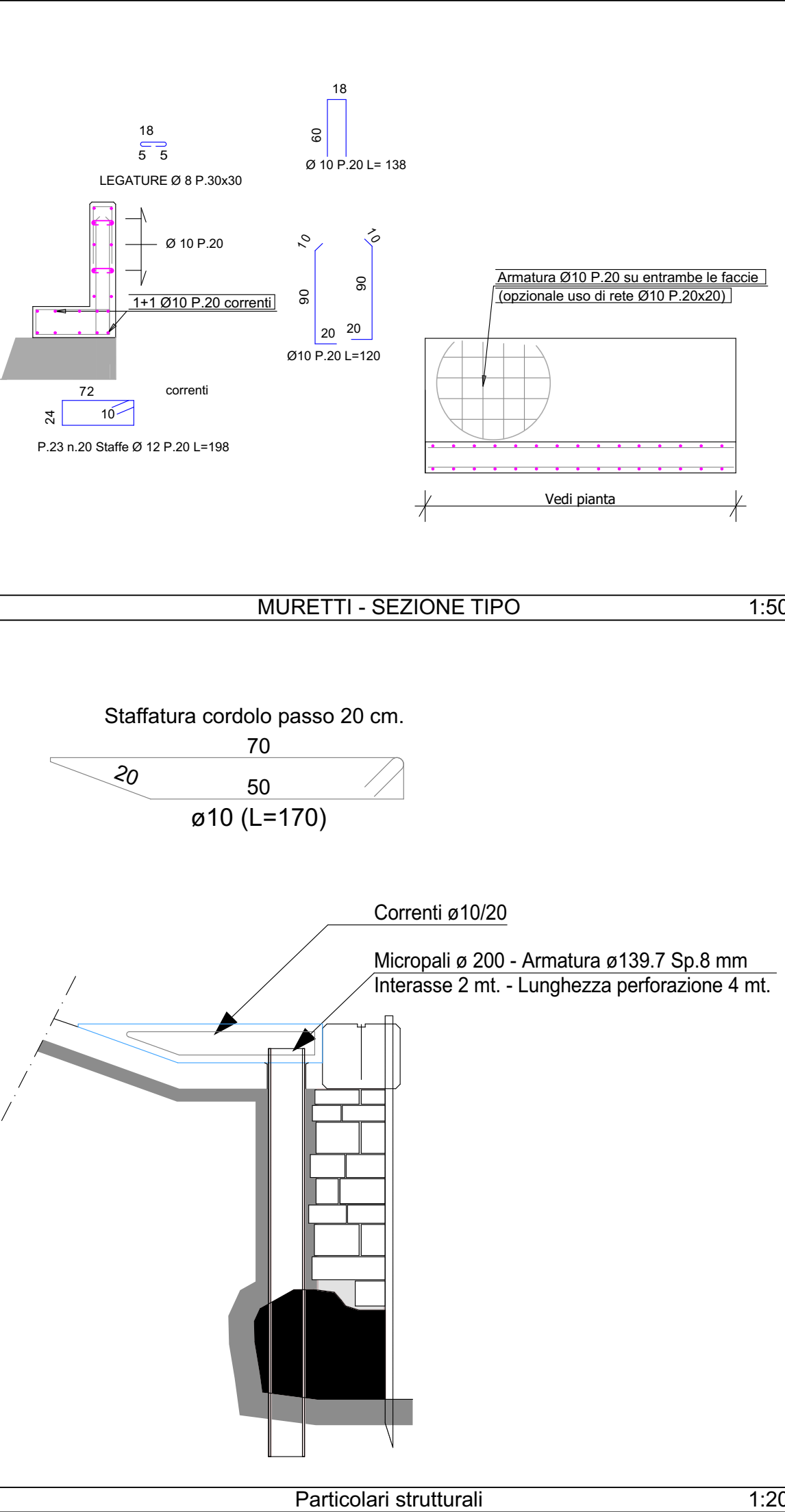


NUOVO ATTRACCO - PARTICOLARI STRUTTURALI



CARATTERISTICHE DEI MATERIALI					
CALCESTRUZZO (UNI EN 206-1 - UNI 11104)					
ELEMENTO	CLASSE DI ESPOSIZIONE	CLASSE DI RESISTENZA MINIMA	MINIMO CONTENUTO IN CEMENTO (Kg/mc)	A/C MASSIMO	NOTE
OPERE DI FONDAZIONI MURI E CORDOLI	XC4	C25/30 (Rck 25 N/mmq)	300	0.50	
SOTTOFONDAZIONE - MAGRONE		C12/15 (Rck 15 N/mmq)			
(2) aggregato non gelivo conforme a UNI EN 12620					
ACCIAIO PER C.A.					
Caratteristiche generali: saldabilità, aderenza migliorata, controllo permanente in stabilimento					
TIPOLOGIA DEL PRODOTTO	Ø	ACCIAIO	f _{yk} (N/mmq)	f _{tk} (N/mmq)	NOTE
TONDI SINGOLI	≥ 6 ≤ 26	B 450C B 450A (per Ø < 12 mm)	≥ 450	≥ 540	
RETI ELETTROSALDATE	≤ 12				(1) (2)
(1) con B450A: 5 < Ø ≤ 12 mm (2) resistenza dei nodi al distacco secondo UNI EN ISO 15630-2 - giunzione barre correnti per sovrapposizione: 50Ø ove non diversamente indicato - collegamenti nei setti e nelle lastre: Ø6 9/mq ove non diversamente indicato					
COPRIFERRO (UNI-ENV 1992-1-1 "EC2")					
SUPERFICI DIRETTAMENTE ESPOSTE AGLI AGENTI ATMOSFERICI			35 mm		
ALTRE SUPERFICI			30 mm		
ACCIAIO PER MICROPALI					
TUBI DIAM.138,7 - Sp.8 mm - ACCIAIO S275JR					
MALTA PER GETTO MICROPALI					
Boiacca rapporto A/C=0,5 - Cemento 425					

REGIONE PIEMONTE
PROVINCIA DEL VERBANO CUSIO OSSOLA
COMUNE DI STRESA

INTERVENTI DI SISTEMAZIONE E RIQUALIFICAZIONE DELLE INFRASTRUTTURE ISOLE BORROMEE
LAVORI DI RISANAMENTO SPONDE PAVIMENTATEPORTO COMUNALE E SCOLMATORI ACQUE METEORICHE- ISOLA PESCATORI
PROGETTO ESECUTIVO

COMMITTENTE:

PROGETTISTI:

COORDINATORE SICUREZZA:

Comune di Stresa
Piazza Matteotti n°6 Stresa 28838 (VB)
0323939215
ufficiotecnico@comune.stresa.vb.it

Ing. Cerlini Stefano
Via Stazione n°21, Gravelona Toce 28883 (VB)
mail: info@aesseingegneria.it
tel.: 3296243425
Arch. Iunior Mattazzi Nicola
Via Enrico Fermi n°6, Omegna 28867 (VB)
mail: nicolamattazzi@gmail.com
tel.: 3287348190
Ing. Furgeri Fabio
Via Luigi Einaudi n°10, Domodossola 28845 (VB)
mail: info@aesseingegneria.it
tel.: 0323240489 - 3294365664

Ing. Furgeri Fabio
Via Luigi Einaudi n°10, Domodossola 28845 (VB)
mail: info@aesseingegneria.it
tel.: 0323240489 - 3294365664

ES.08

PARTICOLARI COSTRUTTIVI STRUTTURALI

ID Revisione	Versione	Data
01	Progetto Esecutivo Versione 01	30/10/2019